

## LE SUPPLÉMENT : BUDGET PRÉVISIONNEL 2014 ET PRÉSENTATION DU NOUVEAU CONSEIL MUNICIPAL

Le budget 2014, voté par l'ancien Conseil Municipal le 27 février dernier, est un budget de transition. L'année 2014 est en effet une période de mise en place d'une nouvelle équipe municipale, une période d'évaluation, de réflexion pour engager avec cohérence les projets du mandat.

Pour autant, **cet exercice budgétaire 2014 subit déjà de plein fouet les baisses des dotations de l'Etat aux collectivités.** L'augmentation de 1% des taux d'imposition permettra de compenser – en partie – cette baisse.

Parallèlement, la municipalité engage sans tarder une réflexion pour diminuer les dépenses de fonctionnement. Ainsi, une analyse minutieuse poste par poste sera menée.

Les investissements 2014 sont, pour la plupart, la poursuite de ceux déjà engagés : construction du nouveau centre de rencontre, travaux d'économie d'énergie, équipement des écoles en nouvelles technologies, etc.

Deux études d'importance vont être menées en 2014 et ont fait l'objet d'une inscription budgétaire :

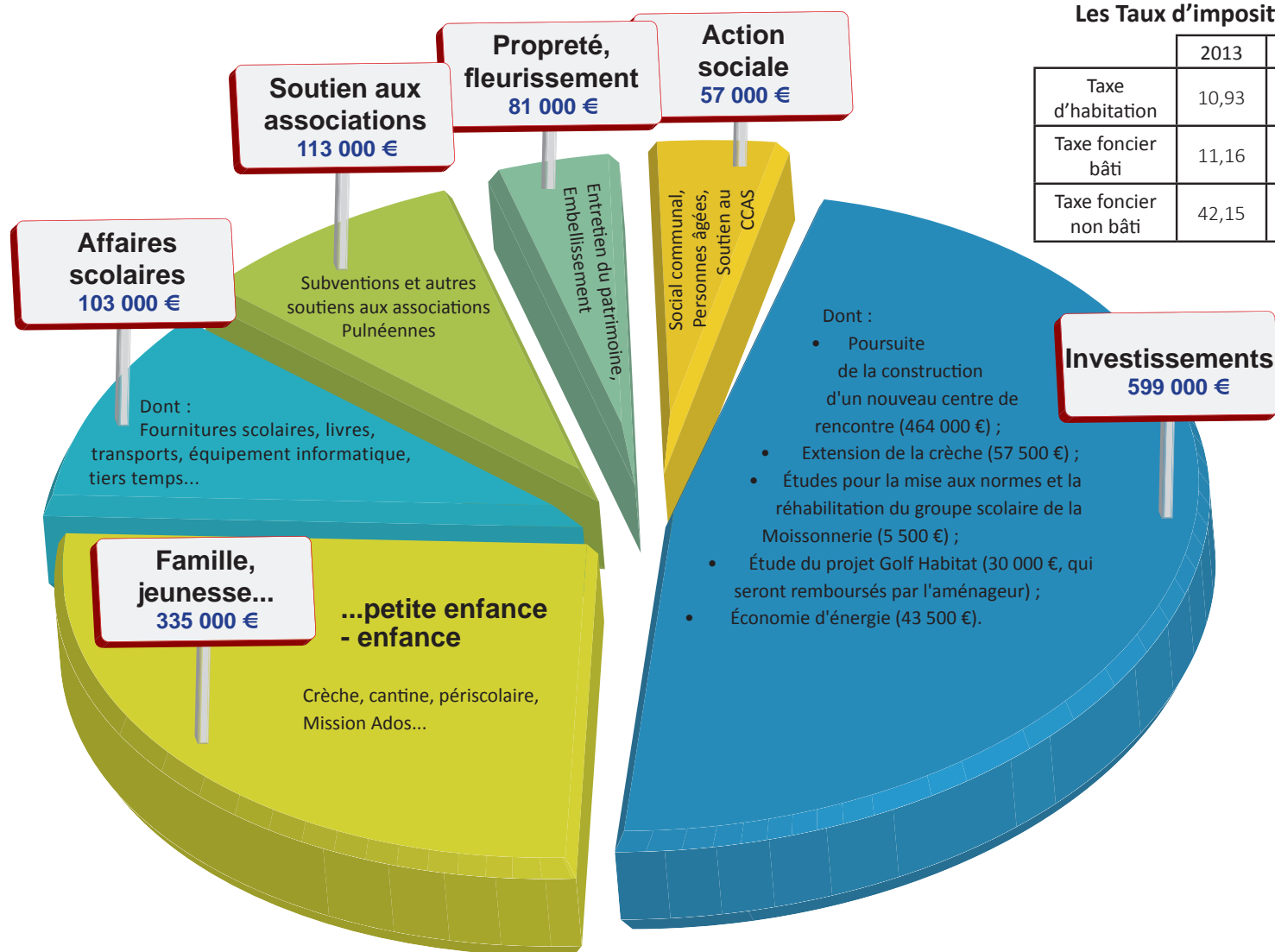
- étude sur le montage juridique et financier du Golf-habitat, dont les honoraires seront remboursés par le futur aménageur ;
- étude sur les différentes hypothèses permettant de mettre aux normes « handicap » et « consommations énergétiques » le groupe scolaire de la Moissonnerie 1.

De plus, **la commune doit faire face à l'obligation, pour les crèches, de fournir couches et repas aux familles.** Celle de Pulnoy n'ayant pas d'espace de stockage, le bâtiment des *Loupiots* fera l'objet d'une petite extension. L'étude d'architecte est en cours, à l'heure du bouclage de ce Pulnoy en Bref.

Enfin, **le budget dédié aux nouveaux rythmes scolaires n'est pas encore finalisé, puisque nous travaillons encore sur les modalités d'organisation des rythmes scolaires et périscolaires.** Ce projet d'importance sera inscrit, en dépenses et en recettes, lors d'une prochaine décision modificative budgétaire.

### Les Taux d'imposition :

	2013	2014
Taxe d'habitation	10,93	11,04
Taxe foncier bâti	11,16	11,27
Taxe foncier non bâti	42,15	42,57



# Présentation des no

\* Champ de compétences spécifiques con

## 1<sup>er</sup> Adjoint



**Gilbert NICOLA**

- Finances
- Contrats
- Élections
- Suivi des projets transversaux

## 2<sup>ème</sup> Adjoint



**Alexandra ANDRÉ**

- Écoles
- Relations avec le collège
- Services aux familles
- Associations de loisirs enfants et de parents d'élèves.

## 3<sup>ème</sup> Adjoint



**Frédéric PERROLLAZ**

- Urbanisme
- Travaux
- Écocitoyenneté



**Conseiller délégué : Daniel ZIETERSKI**

Suivi des dossiers de travaux et d'urbanisme



**Conseiller délégué : Marie-Line MASSON**

Écocitoyenneté



**Conseiller délégué : Claudine SIMON**

- Accueil des nouveaux habitants
- Animations et solidarités de quartiers

## 4<sup>ème</sup> Adjoint



**Nathalie HOUDRY**

- Social communal
- Logements sociaux
- Associations caritatives



**Conseiller délégué : Gérard ROYER**

Résidences Vertes et projet Golf-habitat

## 5<sup>ème</sup> Adjoint



**Marc OGIEZ**

- Emploi
- Innovation et numérique
- Marché communal
- Stratégie de communication



**Conseiller délégué : Isabelle GAUCHÉ**

Communication



**Conseiller délégué : Patrice LAGO**

- Développement économique
- Délégué ZAC Porte Verte



**Conseiller délégué : Valérie BRETON**

Lien avec les entreprises et artisans de la ZAC Porte Verte



**Conseiller délégué : Brigitte GEOFFROY**

- Mission Ados
- Prévention de la délinquance



**Conseiller délégué : Muriel MARCHAL-BATT**

Accompagnement des demandeurs d'emploi

# Nouvelles délégations\*

confié par le Maire aux adjoints et conseillers



6<sup>ème</sup> Adjoint

**Sandrine DUSSIAUX**

- Espaces publics extérieurs
- Sérénité urbaine



**Conseiller délégué : Albino CASTELA**

- Mobilité
- Handicap
- Comité Animations et Loisirs



**Conseiller délégué : Léon WEHRELEN**

Nouveaux usages et valorisation du patrimoine naturel



**Conseiller délégué : Bruno JEANDEL**

Sécurité des biens et des personnes



7<sup>ème</sup> Adjoint

**Daniel PELTIER**

- Vie associative
- Grandes manifestations
- Logistique



**Conseiller délégué : Nicolas JACOB**

Associations sportives



8<sup>ème</sup> Adjoint

**Véronique BADER**

- Santé
- Lien intergénérationnel
- Personnes âgées
- Conseil Municipal d'Enfants
- Conseil Jeune



**Conseiller délégué : Marine AMOUROUX**

Mise en œuvre des actions du Contrat Local de Santé du Grand Nancy

## Les conseillers d'opposition :



**Dominique DEVITERNE**



**Isabelle BOHN**



**Patrice HAUSERMANN**



**Nadine GOUDOUT**

# Présentation des commissions\*

\* Elles examinent les propositions émises par le Maire, les Adjointes ou toute autre personne compétente.  
Les avis des commissions sont soumis à la délibération du Conseil Municipal (sauf CAO et CCAS).

## 1<sup>ÈRE</sup> COMMISSION

-

### *Finances*

### *Affaires réglementaires*

### *Nouvelles technologies*

### *Économie / Emploi*

-

- Gilbert NICOLA
- Marc OGIEZ
- Patrice LAGO
- Isabelle GAUCHÉ
- Muriel MARCHAL-BATT
- Valérie BRETON
- Brigitte GEOFFROY

#### Élus d'opposition :

- Dominique DEVITERNE
- Nadine GOUDOUT (suppléante)

## 3<sup>ÈME</sup> COMMISSION

-

### *Espaces publics*

-

- Gilbert NICOLA
- Frédéric PERROLLAZ
- Alexandra ANDRÉ
- Daniel PELTIER
- Sandrine DUSSIAUX
- Léon WEHRELEN
- Albino CASTELA
- Bruno JEANDEL

#### Élus d'opposition :

- Dominique DEVITERNE
- Patrice HAUSERMANN

## COMMISSION D'APPEL D'OFFRE

#### Titulaires :

- Frédéric PERROLLAZ
- Patrice LAGO
- Gérard ROYER
- Gilbert NICOLA

#### Élu d'opposition :

- Patrice HAUSERMANN

#### Suppléants :

- Daniel ZIETERSKI
- Bruno JEANDEL
- Valérie BRETON
- Nathalie HOUDRY

#### Élu d'opposition :

- Dominique DEVITERNE

## 2<sup>ÈME</sup> COMMISSION

-

### *Affaires sociales*

-

- Véronique BADER
- Alexandra ANDRÉ
- Nathalie HOUDRY
- Nicolas JACOB
- Brigitte GEOFFROY
- Claudine SIMON
- Marine AMOUROUX
- Gilbert NICOLA

#### Élus d'opposition :

- Isabelle BOHN
- Nadine GOUDOUT

## 4<sup>ÈME</sup> COMMISSION

-

### *Grands projets transversaux* *Travaux*

-

- Gilbert NICOLA
- Marc OGIEZ
- Frédéric PERROLLAZ
- Daniel ZIETERSKI
- Daniel PELTIER
- Sandrine DUSSIAUX
- Marie-Line MASSON

#### Élus d'opposition :

- Patrice HAUSERMANN
- Isabelle BOHN (suppléante)

## CENTRE COMMUNAL D'ACTION SOCIALE

- Nathalie HOUDRY
- Alexandra ANDRÉ
- Brigitte GEOFFROY
- Patrice LAGO
- Albino CASTELA
- Bruno JEANDEL
- Véronique BADER

#### Élue d'opposition :

- Isabelle BOHN

DES GROUPES DE TRAVAIL SONT ÉGALEMENT CONSTITUÉS,  
PONCTUELLEMENT, EN FONCTION DES BESOINS.