



J  
A

# LA FÊTE DES ÉCOGESTES

R  
D  
I  
N

## PROGRAMME



**SAM 25**

10 H > 21 H

**DIM 26**

10 H > 19 H

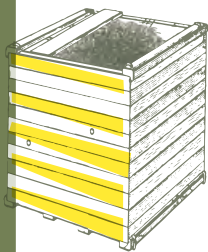
**SEPT. 2021**

**ENTRÉE GRATUITE**

sur présentation  
d'un certificat sanitaire



S DE VI(LLE)E



## DOMAINE DE MONTAIGU

Jarville-la-Malgrange  
Laneuveville-devant-Nancy



## LES 25 & 26 SEPTEMBRE, RENDEZ-VOUS AU DOMAINE DE MONTAIGU

Comment vivre, habiter, consommer et agir durablement ?  
Trouvez des conseils et échangez avec des start-ups,  
des associations et des producteurs locaux.  
Au programme : spectacles, ateliers, concerts et tables rondes.

### LES ATELIERS & ANIMATIONS



**DE 10H15 À 13H**

#### Atelier fabrication de produits ménagers/ cosmétiques

Pensez à amener  
vos contenants !  
📍 *Stand Métropole*

**11H**

#### Atelier de fabrication d'instruments par Sehor (inscription sur place)

**11H30**

#### Démonstration de grimpes par les élagueurs de la Métropole 📍 *Grand chêne*

**14H**

#### Démonstration de grimpes par les élagueurs de la Métropole 📍 *Grand chêne*

**DE 14H À 19H**

#### Atelier fabrication de produits ménagers/ cosmétiques

Pensez à amener  
vos contenants !  
📍 *Stand Métropole*

**14H30 (SAMEDI)**

#### Atelier couches lavables par Mélanie Chevalier

**DE 14H30 À 18H30**

#### Atelier « L'eau, protégeons- la au quotidien »

avec le CPIE  
Nancy-Champenoux

**DE 14H30 À 18H30**

#### Atelier « La biodiversité à vos pieds » avec l'Atelier vert et le CPIE Nancy- Champenoux

**15H**

#### Atelier de fabrication d'instruments par Sehor (inscription sur place)

#### Déambulations botaniques

par le Jardin botanique  
Jean-Marie Pelt pour  
reconnaître les arbres  
et arbustes

**15H30**

#### Démonstration de grimpes par les élagueurs de la Métropole 📍 *Grand chêne*

**17H**

#### Atelier de fabrication d'instruments par Sehor (inscription sur place)

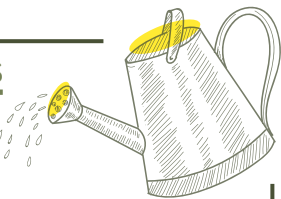
### LES TABLES RONDES

**SAMEDI À 14H30**

L'innovation peut-elle  
rendre votre quotidien  
plus écoresponsable ?  
Avec Urbanloop,  
In Extremis, Défi Laine et  
l'association ZDTEV (Zéro  
Déchet Tout Est Valorisé).

**SAMEDI À 16H**

Comment préserver la  
biodiversité dans nos villes ?  
Avec l'ENSAIA, Sol&Co, le  
CPIE Nancy-Champenoux et  
le service Écologie urbaine  
de la Métropole.



**DIMANCHE À 14H30**

Longue vie aux déchets !  
Avec l'artiste William  
Amor, la Benne Idée  
et l'association ReMise.

**DIMANCHE À 16H**

Le zéro déchet au  
quotidien : presque pas  
impossible ! Avec Frugali.  
Échanges et quiz.

### LES SPECTACLES

**19H30 (SAMEDI)**

#### Concert Conférance musicale par Fils de Flûte avec ses instruments faits à partir de récupération 📍 *Château*



**14H, 15H,**

**16H ET 17H (DIMANCHE)**

#### Petites histoires de la forêt par le théâtre Burlé

**17H30 (DIMANCHE)**

#### Concert-spectacle participatif avec instruments de récupération par Sehor 📍 *Château*

### ET AUSSI, EN DÉAMBULATION

**DE 13H À 19H**

#### Sculpture sur ballons par Ypsilon le baladin

**DE 16H À 18H**

#### Contes sur les animaux et l'environnement par Graziella Favorito 📍 *Chapelle*

# TOUTE LA JOURNÉE, EN CONTINU

## PARCOURS PIEDS NUS

par Jeux et Tartines



## VÉLO-GÉNÉRATEUR « RECHARGE TES BATTERIES »

pour recharger son portable  
avec la Maison du Vélo

## RECYCLAGE DE MASQUE CHIRURGICAL

en toupie par Echogestes,  
l'ATP Rives de Meurthe  
et le lycée Loritz

## LES START-UPS INNOVENT

avec ZDTEV (Zéro Déchet  
Tout Est Valorisé),  
In Extremis, La Benne Idée,  
Défi Laine, Sol&Co, We Truf...

## VANNERIE D'OSIER ET DE PLANTES SAUVAGES

par Art et Nature

## DÉCOUVERTE DES POLLINISATEURS

avec le Jardin botanique  
Jean-Marie Pelt

## DÉCOUVERTE D'OBJETS SONORES

par le Semeur de Sons

## AIRE MUSICALE MOBILE

par Sehor

## ATELIER-SPECTACLE SCIENTIFIQUE SUR L'EAU

par CQFD Events

## VISITES DU CHÂTEAU DE MONTAIGU

Libres de 10h à 19h au rez-  
de-chaussée, guidées de  
la chambre de Salin (durée  
15 min.) à 10h30, 11h30,  
14h15, 15h15 et 16h15.

## UN GRAND MARCHÉ ÉCO-RESPONSABLE

avec des producteurs  
et des artisans locaux

## LES CONSEILS DES ÉQUIPES

de la Métropole  
du Grand Nancy pour  
préserver l'environnement  
et réduire vos déchets

## JEU « SCÈNE DE TRI » ET JEU DE L'OIE « STOP DÉCHETS »

par les ambassadeurs  
du tri du Grand Nancy

## LA QUALITÉ DE L'AIR avec ATMO Grand Est (dimanche)

## LA NATURE EN LORRAINE ET L'ATLAS DE LA BIODIVERSITÉ

avec le Parc naturel régional  
de Lorraine, le CPIE Nancy-  
Champenois, l'Atelier vert,  
le Jardin botanique Jean-Marie  
Pelt et le service Écologie  
urbaine de la Métropole

## LES CHÈVRES DE LORRAINE

Jacinthe et Florentine grâce  
à l'association Les Amis  
de la Chèvre de Lorraine



## LE POTAGER DE MONTAIGU

Aménagé et à découvrir  
ce week-end



Programme non exhaustif,  
sous réserve de modification.

## LA GRAINETIÈRE

Troc de graines et conseils  
avec le service Espaces verts  
de la Métropole.

## ATELIER DE PICKLES

en lacto-fermentation  
par Partage ton frigo (samedi)

## ATELIER RECYCLAGE DE TEXTILES

par Saikna  
(samedi)

## LES ÉCONOMIES D'ÉNERGIE

avec les conseils de l'Alec



## RÉPAREZ-LE...

Au village de la  
réparation et du zéro  
déchet, le Repair Café  
vous accueille pour  
donner une seconde vie  
à vos petits appareils  
ménagers, de 10h à 18h.  
Pensez à les apporter !



## LES BONS GESTES BARRIÈRES

- Certificat sanitaire  
et masque obligatoires  
à l'entrée et au sein du  
parc à partir de 11 ans
- Respect de la distance  
physique (1 m entre deux  
personnes) y compris  
autour des spectacles
- Gel hydro alcoolique  
à disposition (entrées,  
lors de vos passages  
aux stands...)
- Si vous présentez des  
symptômes de COVID-19  
(fièvre, toux...), restez  
chez vous et contactez  
immédiatement  
un médecin

## COMMENT VENIR ?

### EN BUS

Lignes 21 et T2

### EN NAVETTES GRATUITES

Depuis la place de la République (gare de Nancy) jusqu'à l'arrêt Musée de l'histoire du fer.

Toutes les heures à partir de 10 h.

### EN COVOITURAGE

Avec l'application **Mobicoop**

## UN PETIT CREUX ? ILS VOUS ACCUEILLENT

Les foodtrucks **Little Miss Burger**, **Alabanane**, **RéaClaire** et la **crêperie Henry** pour une restauration rapide !



### EN VÉLO

**13h30** Balade à vélo guidée par un naturaliste, à la découverte des végétaux en milieu urbain. Départ avec un vélo à assistance électrique.

**Possibilité de retour en navette, GRATUIT**

7 km - 1 heure. Gratuit sur inscription au 03 83 48 88 20.

**Départ** à la Maison du vélo, 6 rue Claude-Charles, Nancy.

**Arrivée** au domaine de Montaigu.



Jarville  
la Malgrange

La Neuveville

métropole  
Grand Nancy

[www.grandnancy.eu](http://www.grandnancy.eu) et sur 

